

Federace klubů historických vozidel ČR- národní autorita FIVA	PŘÍRUČKA TESTOVÁNÍ PRO REGISTR HISTORICKÝCH VOZIDEL	P-FKHV 01
IČ: 677 99 507	Sídlo: Záběhlická 125/27, 106 00 Praha 10	

PŘÍRUČKA TESTOVÁNÍ PRO REGISTR HISTORICKÝCH VOZIDEL

Tato příručka je vlastnictvím Federace klubů historických vozidel České republiky (**FKHV ČR**)-
Národní autorita FIVA.

Tuto Příručku schválilo prezídium FKHV ČR – ANF

Prezident FKHV ČR - ANF		Ing. Pavel Národa
Český klub historických vozidel	ČKHV	p. Zítek Jiří
Únie klubů historické užitkové a vojenské techniky	UKUVHT	Mgr.Kadlec Karel
Veteran Car Club ČR	VCC ČR	p. Václav Kafka,
Asociace klubů amerických historických vozidel	AKAV	Ing. Plašil Miloslav
Rolls-Royce Enthusiasts Club – Česká sekce	RREC	p. Černý Jiří

Změnový List

Číslo Revize, změny	Datum Revize, změny	Charakter revize	Schválil

Poznámka:

Je-li tento dokument vytištěn jako kopie z internetu www.fkhv.cz, pak má jen informativní povahu a každý je povinen si ověřit jeho aktuálnost před jeho uplatněním.

Federace klubů historických vozidel ČR- národní autorita FIVA	PŘÍRUČKA TESTOVÁNÍ PRO REGISTR HISTORICKÝCH VOZIDEL	P-FKHV 01
IČ: 677 99 507	Sídlo: Záběhlická 125/27, 106 00 Praha I0	

Obsah

1. Účel a oblast použití příručky
 - 1.1. Oblast platnosti
 - 1.2. Definice
 - 1.3 Struktura procesů systému testování HV pro registr HV
- KAPITOLA 2- Testování historického vozidla
 - 2.1 Obecně
 - 2.2 Klubová testovací komise
 - 2.3 Krajská testovací komise
 - 2.4 Kontrola účinnosti systému
 - 2.6 Příspěvky za testování
 - 2.7 Výběr tabulek zvláštní registrační značky pro HV
 - 2.8. MONITOROVÁNÍ SYSTÉMU TESTOVÁNÍ
 - 2.9. Odborná způsobilost a hodnocení testovacích komisí
 - 2.10. Provoz historického vozidla
- Příloha č. 1 POPIS ČINNOSTI (platí pro předsedu, člena KTK, člena KLTK)
- Příloha č. 2 PROTOKOL O ROČNÍ PROHLÍDCE HISTORICKÉHO VOZIDLA

1. Účel a oblast použití příručky

Příručka popisuje procesy testování historických vozidel dle Technického kódu a má charakter prováděcího dokumentu. V podrobnostech se odvolává na další dokumenty a legislativu, které upravují způsob testování a provoz historických vozidel na veřejných komunikacích.

1.1. Oblast platnosti

Platí pro:

- majitele historických vozidel žádající o zápis v registru historických vozidel;
- klubové testovací komisaře (FKHV ČR, AVCC AČR);
- krajské testovací komisaře (FKHV ČR, AVCC AČR);
- registrační místa;
- FKHV ČR; a
- AVCC AČR.

1.2. Definice

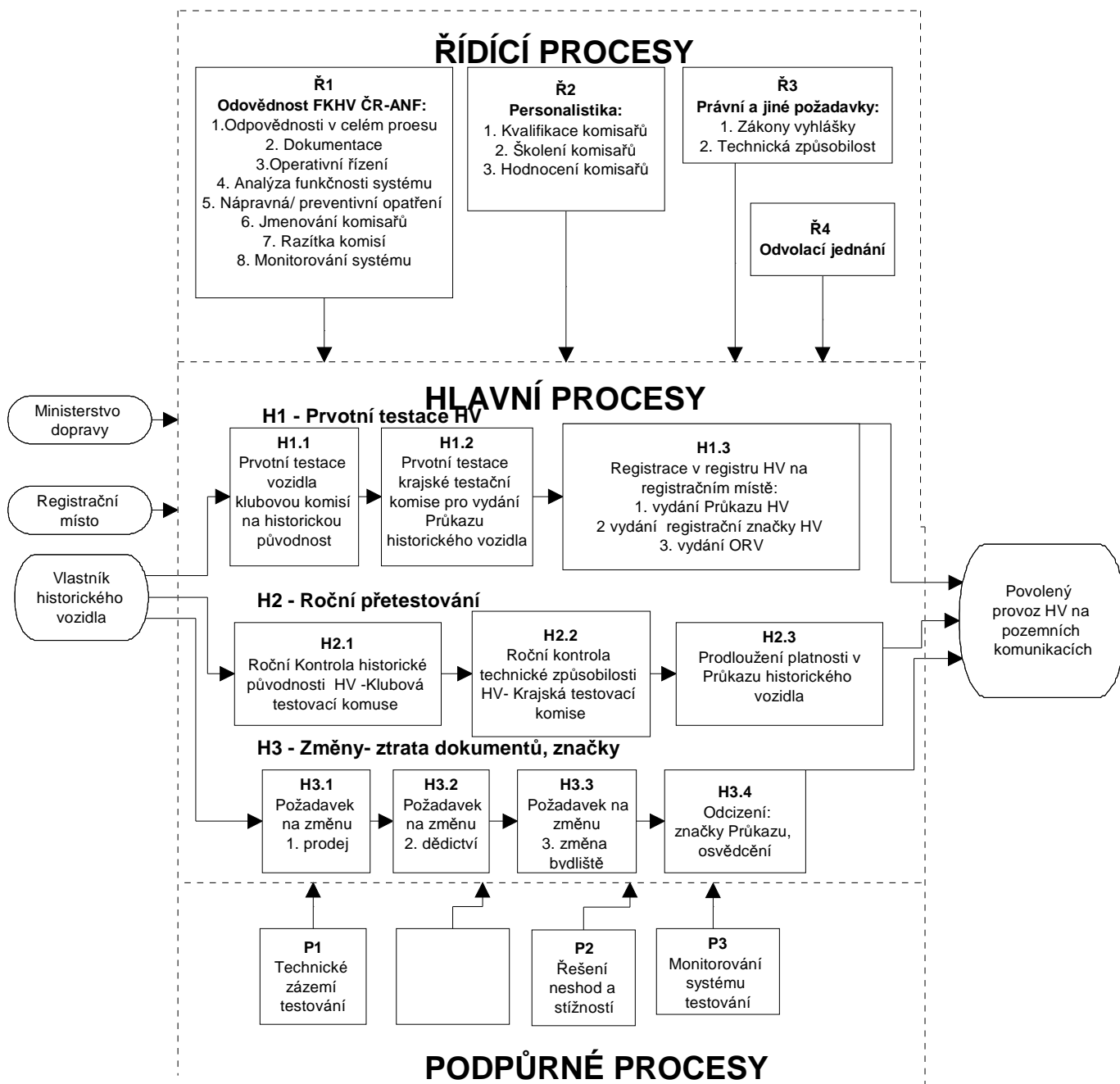
Historické vozidlo nebo jen HV	Dle článku 3 Přílohy 6 Vyhlášky zachované mechanicky poháněné vozidlo, které bylo vyrobeno před více jak: 1. 25 lety pro roky 2008 – 2009, v roce 2008 se jedná o vozidlo, které bylo vyrobeno v roce 1983 a dříve, v roce 2009 se jedná o vozidlo, které bylo vyrobeno v roce 1984 a dříve, 2. pro další období (tj. pro rok 2010 a následující) vozidla, která byla vyrobena před 25 lety a dříve.
Registr historických vozidel	Registr historických a sportovních vozidel dle § 79a Zákona
FIVA ANF	Nositel národní autority FIVA- FKHV ČR
FIVA	Fédération Internationale des Véhicules Anciens
FKHV ČR	Federace klubů historických vozidel České republiky
AVCC AČR	Asociace veteran car clubů AČR

Federace klubů historických vozidel ČR- národní autorita FIVA	PŘÍRUČKA TESTOVÁNÍ PRO REGISTR HISTORICKÝCH VOZIDEL	P-FKHV 01
IČ: 677 99 507	Sídlo: Záběhlická 125/27, 106 00 Praha I0	

MD	Ministerstvo dopravy České republiky
ORV	Osvědčení o registraci vozidla
PHV	Průkaz historického vozidla
ZRZ HV	Zvláštní registrační značka pro historická vozidla
Vyhláška	Vyhláška Ministerstva dopravy č. 355/2006 Sb., o stanovení způsobu a podmínek registrace, provozu, způsobu a podmínek testování historických a sportovních vozidel, v platném znění
Zákon	zákon č. 56/2001 Sb., o podmínkách provozu vozidel na pozemních komunikacích, v platném znění
Technický kód	Mezinárodní technický kód FIVA (FIVA International technical code)
Právníká osoba	Právníká osoba dle § 6 odst. 1 Vyhlášky, která má oprávnění udělené FIVA podle Technického kódu k testování historických vozidel
Postup pro testování	Směrnice FKHV ČR "Postup pro testování a postup pro vyplňování žádosti o provedení testování historického vozidla k zapsání do registru historických a sportovních vozidel"
Metodický pokyn	Metodický pokyn Ministerstva dopravy České republiky č. 2/2006
KLTK	Klubový testovací komisař
KTK	Krajský testovací komisař

Federace klubů historických vozidel ČR- národní autorita FIVA	PŘÍRUČKA TESTOVÁNÍ PRO REGISTR HISTORICKÝCH VOZIDEL	P-FKHV 01
IČ: 677 99 507	Sídlo: Záběhlická 125/27, 106 00 Praha I0	

1.3 Struktura procesů systému testování HV pro registr HV



Federace klubů historických vozidel ČR- národní autorita FIVA	PŘÍRUČKA TESTOVÁNÍ PRO REGISTR HISTORICKÝCH VOZIDEL	P-FKHV 01
IČ: 677 99 507	Sídlo: Záběhlická 125/27, 106 00 Praha I0	

KAPITOLA 2- Testování historického vozidla

(1) Testování historického vozidla provádí Právnická osoba, a to v rozsahu uděleného oprávnění, prostřednictvím svých testovacích komisí.

(2) Právnická osoba poskytne místně příslušnému úřadu seznam členů svých testovacích komisí s jejich podpisovými vzory a doloží rozsah oprávnění pro testování historických vozidel.

(3) Právnická osoba zajišťuje odborné školení členů klubových a krajských testovacích komisí pro testování historických vozidel.

(4) Testování historických vozidel se skládá ze dvou dílčích testování. První částí testování historických vozidel je klubové testování historických vozidel, při kterém se kontroluje historická původnost vozidla. Druhou částí je testování historických vozidel krajskou testovací komisí, která kontroluje technickou způsobilost historického vozidla k provozu na pozemních komunikacích. Část klubového testování musí vždy předcházet části testování historického vozidla krajskou testovací komisí. Mezi jednotlivými částmi testování nesmí uplynout doba delší než 30 kalendářních dnů. Krajská testovací komise kontroluje stav

a) u historických automobilů

1. přední a zadní nápravy,
2. funkčnosti řízení,
3. funkčnosti osvětlení,
4. funkčnosti brzd,
5. karoserie, rámu, upevnění motoru, stav výfukového potrubí a tlumičů,
6. upevnění sedaček,
7. průhlednosti předních a bočních oken v prostoru u řidiče,
8. opotřebení pneumatik,
9. funkčnosti bezpečnostních pásů, je-li jimi automobil vybaven,

b) u historických motocyklů

1. funkčnosti osvětlení,
2. rámu,
3. opotřebení pneumatik,
4. funkčnosti brzd,
5. funkčnosti tlumičů, je-li jimi motocykl vybaven.

(5) Výsledek prvního testování historického vozidla vyznačí Právnická osoba do žádosti o provedení testování historického vozidla. Platnost prvního testování při vydání průkazu historického vozidla v něm vyznačí místně příslušný úřad. Byl-li historickému vozidlu již vydán průkaz historického vozidla, vyznačí v něm Právnická osoba kladný výsledek dalších testování. Testování je platné vždy do 31. května následujícího roku. Právnická osoba předá místně příslušnému úřadu nejpozději do 30. června běžného kalendářního roku seznamy vozidel, která prošla kladným testováním.

(6) Pokud historické vozidlo při testování vykazuje závady, které ohrožují bezpečnost provozu na pozemních komunikacích, testování se ukončí a výsledek se do průkazu historického vozidla nezapisuje, ale je zapsán do protokolu o testování historického vozidla. Pověřená právnická osoba vede přehled neúspěšného testování historických vozidel.

2.1 Obecně

1. Pravidla pro jednotné testování historických vozidel jsou závazná pro práci klubových testovacích komisí a krajských testovacích komisí.
2. V zájmu zachování jednotnosti testování historických vozidel na historickou původnost se toto testování provádí podle Technického kódu.
3. Podle Technického kódu lze schválit jako historické vozidlo zachovalé mechanicky poháněné vozidlo, které bylo vyrobeno před více jak:

Federace klubů historických vozidel ČR- národní autorita FIVA	PŘÍRUČKA TESTOVÁNÍ PRO REGISTR HISTORICKÝCH VOZIDEL	P-FKHV 01
IČ: 677 99 507	Sídlo: Záběhlická 125/27, 106 00 Praha I0	

- a) 24 lety pro roky 2006 - 2007, v roce 2006 se jedná o vozidlo, které bylo vyrobeno v roce 1982 a dříve, v roce 2007 se jedná o vozidlo, které bylo vyrobeno v roce 1983 a dříve,
- b) 25 lety pro roky 2008 - 2009, v roce 2008 se jedná o vozidlo, které bylo vyrobeno v roce 1983 a dříve, v roce 2009 se jedná o vozidlo, které bylo vyrobeno v roce 1984 a dříve,
- c) pro další období to je pro rok 2010 a následující vozidla která byla vyrobena před 25 lety a dříve.

2.2 Klubová testovací komise

1. Klubová testovací komise může být zřízena v klubu historických vozidel po splnění následujících náležitostí:
 - a) v klubu jsou minimálně 3 odborně proškolené osoby pro testování historických vozidel podle § 6 odst. 3 Vyhlášky a na základě absolvování odborného školení jim byl vydán průkaz technického komisaře,
 - b) předseda klubu historických vozidel nahlásí Právnické osobě složení klubové testovací komise a předloží podpisové vzory všech členů komise.
2. Předseda klubové testovací komise je odpovědný za činnost komise a vede evidenci:
 - a) provedených testování historických vozidel,
 - b) přidělených zvláštních registračních značek pro historická vozidla,
 - c) pravidelných ročních testování historických vozidel,
 - d) platnosti provedených testování historických vozidel.

Tyto údaje hlásí vždy do 15. června každého kalendářního roku předsedovi krajské testovací komise.

3. Testování na historickou původnost se provádí na žádost vlastníka nebo provozovatele historického vozidla, který vyplní žádost o provedení testování historického vozidla dle přílohy č. 3 Vyhlášky ve čtyřech vyhotoveních, kde vyplní údaje o vlastníku a o provozovateli, pokud je odlišný od vlastníka historického vozidla a jemu známé údaje o vozidle.

Pokud se jedná o první testování historického vozidla, předkládá spolu s vyplněnými tiskopisy barevné fotografie o rozměru 6 x 9 cm na tvrdém lesklém fotopapíru, u automobilu 5 ks s pohledem pravo-zadním a 5 ks s pohledem levo-předním, u motocyklu 5 ks s pohledem z pravé strany a 5 ks s pohledem z levé strany. Spolu s vyplněnou žádostí o provedení testování historického vozidla žadatel o klubové testování přistaví podle požadavku klubové testovací komise vozidlo k provedení ověření skutečného stavu vozidla a současně připraví doklady k ověření uvedených údajů v žádosti a ověření historické původnosti, o nichž by mohly vzniknout pochybnosti při testování. Kladný výsledek klubového testování zapíše předseda klubové komise do žádosti o provedení testování historického vozidla, a stvrdí jej razítkem klubové testovací komise, svým podpisem a dvěma podpisy dalších členů klubové testovací komise.

Testování se provádí podle Postupu pro testování a Metodického pokynu.

4. Klubová testovací komise provádí pravidelné roční prohlídky již dříve otestovaných historických vozidel, kterým byl již vydán průkaz historického vozidla, osvědčení o registraci vozidla a byla jim přidělena zvláštní registrační značka pro historická vozidla. Součástí této prohlídky je kontrola identifikačních znaků vozidla s údaji zapsanými v předložených dokladech k vozidlu. Kladný výsledek klubového testování je zapsán do protokolu o testování historického vozidla- viz Příloha č. 2.

2.3 Krajská testovací komise

1. Krajská testovací komise je jmenována Právnickou osobou ve všech krajích České republiky. Do krajské testovací komise mohou být jmenovány odborně proškolené osoby pro testování historických vozidel, kterým byl vydán průkaz technického komisaře. Do krajské testovací komise jsou jmenováni zástupci z klubů historických vozidel, které sídlí na území příslušného kraje. Krajská komise je minimálně tříčlenná, ze svého středu si volí svého předsedu. Předseda je pro vykonávání funkce předsedy krajské testovací komise jmenován Právnickou osobou nejméně na období jednoho roku. Právnická osoba dodá všem místně příslušným úřadům seznamy členů

Federace klubů historických vozidel ČR- národní autorita FIVA	PŘÍRUČKA TESTOVÁNÍ PRO REGISTR HISTORICKÝCH VOZIDEL	P-FKHV 01
IČ: 677 99 507	Sídlo: Záběhlická 125/27, 106 00 Praha I0	

krajské testovací komise s jejich podpisovými vzory, současně uvede všechny předsedy krajských testovacích komisí a otisk jejich přidělených razítek.

- Krajská testovací komise provádí testování historických vozidel k provedení úkonů stanovených v § 6 odst. 4 Vyhlášky, v odborných opravárenských autodílnách, které jsou vybaveny technikou pro změření geometrie přední a zadní nápravy, osvětlení vozidla a funkčnosti brzd. Je-li historické vozidlo technicky způsobilé, kladný výsledek prvního testování vyznačí předseda krajské testovací komise do žádosti o provedení testování historického vozidla, a stvrdí jej razítkem krajské testovací komise a svým podpisem a dvěma podpisy dalších členů krajské testovací komise.

Testování se provádí podle Postupu pro testování a Metodického pokynu.

- Krajská testovací komise provádí pravidelné roční prohlídky již dříve otestovaných historických vozidel, kterým byl již vydán průkaz historického vozidla, osvědčení o registraci vozidla a byla jim přidělena zvláštní registrační značka pro historická vozidla. Roční prohlídky se provádí za podmínek stanovených v článku 2.3(2) výše. Kladný výsledek krajského testování je zapsán do protokolu o testování historického vozidla a kladné roční testování vyznačí předseda krajské testovací komise otiskem razítka a svým podpisem do průkazu historického vozidla, současně vyznačí platnost testování. Provedení kladného testování historických vozidel předá předseda krajské testovací komise všem místně příslušným úřadům nejpozději do 30. června kalendářního roku.

2.4 Kontrola účinnosti systému

- Zjistí-li Právnická osoba závažné porušení v průběhu klubového nebo krajského testování historického vozidla, zruší kladné testování historického vozidla. Současně odebere průkaz technického komisaře pro testování historických vozidel, případně odvolá předsedu krajské testovací komise.

2.4.1 Nápravná opatření v klubové testovací komisi

Pokud klubová testovací komise odmítne konkrétní vozidlo otestovat (např.: rok výroby, technický stav, neoriginalita), je povinna neprodleně informovat o této skutečnosti prezidium FKHV ČR, která tuto skutečnost projedná s klubovou testační komisí a vlastníkem HV. Výsledek rozhodnutí zveřejní na internetových stránkách www.fkhv.cz.

2.4.2 Nápravná opatření v krajské testovací komisi

Pokud krajský testovací komisař odmítne konkrétní vozidlo otestovat, je povinen neprodleně informovat o této skutečnosti prezidium FKHV. FKHV ČR tuto skutečnost projedná s krajskou testovací komisí a vlastníkem HV, podle závažnosti dále projedná s MD ČR a výsledek rozhodnutí zveřejní na internetových stránkách www.fkhv.cz.

2.4.3 Odvolací orgán

Pro řešení sporů při testování HV je na Ministerstvu dopravy zřízena komise složená ze zástupců ministerstva dopravy, Právnické osoby a AVCC AČR.

2.5 Testování pro registr silničních vozidel

- Body 2.1 až 2.4 lze použít obdobně pro klubové testování vozidla na historickou původnost, které je zapsáno v registru silničních motorových a přípojných vozidel.

2.6 Příspěvky za testování

Příspěvky na testování se řídí směrnicí FKHV č. 2/2007.

Náklady na testování žadatel zaplatí i v případě, že jeho vozidlo testováním neprošlo.

Za evidenci příspěvků odpovídá předseda testovací komise.

Federace klubů historických vozidel ČR- národní autorita FIVA	PŘÍRUČKA TESTOVÁNÍ PRO REGISTR HISTORICKÝCH VOZIDEL	P-FKHV 01
IČ: 677 99 507	Sídlo: Záběhlická 125/27, 106 00 Praha I0	

2.7 Výběr tabulek zvláštní registrační značky pro HV

Komisaři testovací komise mají povinnost upozornit vlastníka HV na velikosti a formáty plechových tabulek registračních značek pro HV. Vlastník HV si má vybrat pro své vozidlo typ značky předem, nikoliv až v místě registrace. Typ může být uveden i ve zmocnění vlastníka HV pro vyřízení registrace.

2.8. MONITOROVÁNÍ SYSTÉMU TESTOVÁNÍ

Monitorování systému testování je zaměřeno na dodržování podmínek pro registraci historického vozidla se zvláštní registrační značkou pro historické vozidlo.

1) Každý vlastník historického vozidla musí nejpozději do 31.5. každého následujícího roku požádat o prodloužení platnosti PHV testováním u příslušné klubové testovací komise.

2) PHV pozbývá platnost i v těchto případech:

- a) není-li prodloužena testace po 31.5. pro následující rok,
- b) prodá-li, či daruje vlastník svoje historické vozidlo, při úmrtí vlastníka,
- c) neodpovídají-li údaje o vozidle nebo vzhledu vozidla údajům v PHV,
- d) při ztrátě či znehodnocení PHV.

4) FKHV ČR předává na Registrační místo tyto dokumenty:

- a) seznam členů krajských testovacích komisí včetně uvedení všech předsedů krajských testovacích komisí a otisk jejich přidělených razítek, podpisové vzory a kontaktní adresy,
- b) prostřednictvím svých krajských testovacích komisí předá Evidenční list, na kterém se eviduje prodloužení platnosti PHV testovaných vozidel a dále seznam netestovaných HV, kterým byl v minulosti vydán PHV.

5) Krajská testovací komise předává Právníkové osobě tyto dokumenty:

- a) Protokoly o technické prohlídce historického vozidla opatřené zvláštní registrační značkou pro historické vozidlo do 30 dnů po provedené testaci,
- b) Evidenční listy historických vozidel opatřené zvláštní registrační značkou pro historické vozidlo, na kterých je záznam o prodloužení platnosti PH, a seznam netestovaných HV do 30.června příslušného kalendářního roku.

Kopie Evidenčního listu je uložena v archivu krajské testovací komise.

6) Změní-li vlastník historického vozidla trvalé bydliště, zapíše krajská testovací komise změnu do oddílu „Záznamy Krajské testovací komise,“ a vlastník historického vozidla požádá MD o výměnu ORV.

7) V případě, že vlastník přestane vlastnit HV, odevzdá ORV a PHV na příslušné registrační místo do 30 dnů. Pokud měl na toto vozidlo přiděleno zvláštní registrační značku a tabulky, a neměl zvl.registrační značku zapsánu v dalších PHV, odevzdá tuto zvláštní registrační značku do 30 dnů na příslušném registračním místě.

Federace klubů historických vozidel ČR- národní autorita FIVA	PŘÍRUČKA TESTOVÁNÍ PRO REGISTR HISTORICKÝCH VOZIDEL	P-FKHV 01
IČ: 677 99 507	Sídlo: Záběhlická 125/27, 106 00 Praha 10	

2.9. Odborná způsobilost a hodnocení testovacích komisařů

Důvěra a spolehnutí se na proces testování závisí na odborné způsobilosti osob vykonávajících funkci komisaře krajského i klubového. Tato odborná způsobilost je založena na prokazování:

1. Plnění kvalifikačních požadavků
2. Osobních vlastností
3. Beztrestnost, morální vlastnosti
4. Respektování a uplatňování pravidel testování daných legislativou, FIVA, národní autoritou FIVA
5. Uznáváním národní autority FIVA
6. Průběžného odborném růstu
7. Hodnocení technického komisaře

2.9.1 Plnění kvalifikačních požadavků - Členové krajských a klubových testovacích komisí musí prokázat odpovídající vzdělání technického směru (SO, ÚSO) nebo min 10 letou praxi v oboru a dlouholetou aktivní činnost v oblasti renovace a provozování historických vozidel.

Členové krajské testovací komise musí být členy členského subjektu FIVA. Jedna osoba může být členem jen jedné krajské testovací komise. Členem krajské testovací komise může být jen osoba, která je členem klubu sídlícího na území příslušného kraje. Jeden klub může do krajské testovací komise delegovat jen jednu osobu. Musí prokázat zkušenost z prováděných testování, získaných pod dozorem již jmenovaného komisaře tj. že v průběhu posledního roku pod dozorem provedl min. 20 testování. Musí prokázat, že úspěšně absolvoval školení provedené národní autoritou FIVA.

Členové krajské testovací komise vyplňují skutečné kvalifikační požadavky do formuláře „Popis činnosti člena KTK“ viz Příloha č. 1.

2.9.2 Osobní vlastnosti - Krajský a klubový testovací komisař musí mít osobní vlastnosti umožňující jednat podle etických zásad:

- a, etický, tj. spravedlivý, pravdivý, upřímný, čestný a diskrétní;
- b, přístupný názorům, tj. ochotný zvažovat alternativní hlediska
- c, diplomatický, tj. taktí v přístupu k lidem
- d, nepomlouvá druhé komisaře, nevytváří nepřátelskou atmosféru
- e, spolupracuje s druhými komisaři

2.9.3 Beztrestnost, morální vlastnosti - Krajský a klubový testovací komisař musí mít čistý trestní rejstřík. Musí mít splněny všechny závazky vůči svému klubu nebo klubu z něhož odešel.

2.9.4 Respektování a uplatňování pravidel testování daných legislativou, FIVA, národní autoritou FIVA. Komisař krajský nebo klubový musí rozumět použití zákonů, vyhlášek, předpisů, pravidel FIVA i pravidel národní autority. :

Komisař krajský nebo klubový podává podněty národní autoritě pro zlepšení systému testování. Je nepřijatelné vytvářet vlastní pravidla, které nejsou schválena národní autoritou, ministerstvem dopravy či jinak neodpovídají legislativě a činit nátlak na ostatní komisaře i Registrační místa k jejich plnění.

2.9.5 Uznáváním národní autority FIVA – Krajský a klubový komisař uznává gestora systému testování, kterým je národní autorita FIVA pro ČR.

2.9.6 Průběžného odborném růstu Průběžný odborný růst souvisí s udržováním a zlepšováním znalostí, dovedností a osobních vlastností. Toho lze dosáhnout různými prostředky např. absolvováním školení provedené národní autoritou, samostudium, stát se specialistou na značky, , odborné semináře, publikační činnost, atp. Komisaři toto musí prokázat.

2.9.7 Hodnocení technického komisaře - Hodnocení již jmenovaných testovacích komisařů krajských a klubových se provádí 1x ročně, každý rok aby bylo možné prokázat, že splňují i nadále

Federace klubů historických vozidel ČR- národní autorita FIVA	PŘÍRUČKA TESTOVÁNÍ PRO REGISTR HISTORICKÝCH VOZIDEL	P-FKHV 01
IČ: 677 99 507	Sídlo: Záběhlická 125/27, 106 00 Praha I0	

požadavky výše uvedené a že mohou i nadále vykonávat funkci komisaře. Hodnocení provádí na úrovni krajské testovací komise předseda krajské testovací komise. S výsledkem seznámí národní autoritu a příslušného předsedu klubu.

Na úrovni klubové pak hodnocení provádí předseda klubové komise. S výsledkem seznámí národní autoritu a příslušného předsedu klubu.

Hodnocení komisaře má identifikovat výše uvedené body 2.9.1 až 2.9.6, zejména pak:

- absolvování školení /výcviku a jiných dovedností
- užitečnost působení v komisi
- prokazování osobních vlastností
- počet provedených testací komisaře ve srovnání s jinými komisaři v daném kraji či klubu (min 5)

Nesplňuje -li krajský testační komisař podmínky, je podán návrh na jeho odvolání k národní autoritě FIVA. Nesplňuje -li klubový testační komisař podmínky, je podán návrh na jeho odvolání předsedovi klubu.

2.10. Provoz historického vozidla

1) Provoz historického vozidla se zvláštní registrační značkou pro historické vozidlo na pozemních komunikacích je povolen jen tehdy, má-li vozidlo platné ORV, platný PHV, platné tabulky zvláštních registračních značek pro historické vozidlo a platný doklad prokazující pojištění odpovědnosti za škodu způsobenou provozem vozidla podle zákona č. 168/1999 Sb., o pojištění odpovědnosti za škodu způsobenou provozem vozidla, v platném znění.

2) Historické vozidlo může být provozováno na pozemních komunikacích podle Technického kodexu.

3) Historické vozidlo nesmí být užito pro podnikání a není určeno k dennímu užívání.

4) Zvláštní registrační značka pro historické vozidlo nemůže být vlastněna bez konkrétního vozidla.

5) V případě porušení Technického kodexu či platných předpisů může krajská testovací komise neprodloužit jeho platnost.

6) Registrační místo může v případě pochybnosti odmítnout vozidlo zaregistrovat, O tomto kroku musí neprodleně informovat národní autoritu FIVA -Právníckou osobu,

7) Historické vozidlo při provozu na pozemních komunikacích lze provozovat, jen pokud je vybaveno předepsaným počtem osvětlovacích zdrojů podle zvláštního právního předpisu, a není-li jimi vybaveno od výrobce vozidla, musí být vozidlo vybaveno předepsaným počtem přídatných osvětlovacích zdrojů umístěných na osvětlovací rampě.

8) U historických vozidel může být předepsáno doprovodné vozidlo se žlutým výstražným světlem pro zajištění bezpečné přepravy nadrozměrných vozidel nebo vojenských bojových vozidel, určena jeho maximální rychlost a další podmínky při jeho provozu na pozemních komunikacích, které stanoví v žádosti o provedení testování historického vozidla předseda krajské testovací komise. Tyto skutečnosti musí být zaznamenány v PHV.

PŘÍLOHY:

Příloha č. 1 Popis činnosti předsedy KTK

Příloha č. 2 Protokol o roční prohlídce historického vozidla

Federace klubů historických vozidel ČR- národní autorita FIVA	PŘÍRUČKA TESTOVÁNÍ PRO REGISTR HISTORICKÝCH VOZIDEL	P-FKHV 01
IČ: 677 99 507	Sídlo: Záběhlická 125/27, 106 00 Praha I0	

Příloha č. 1 POPIS ČINNOSTI (platí pro předsedu, člena KTK, člena KLTK)

Funkce: Např. Předseda krajské testační komise - KTK č. Kraj:		Jméno a příjmení:
Tel.:		Bydliště-ulice:
e-mail:		
Zastupuje koho:		Město:
		PSČ:
Minimální požadované kvalifikační a jiné předpoklady pro činnost testovacího komisaře		Skutečné kvalifikační a jiné předpoklady pro činnost testovacího komisaře
Vzdělání:	SO, USO technického směru	
Praxe:	Min 10 let v renovaci historických vozidel	
Jiné požadavky:	Min. zrenovované jedno vozidlo	
	Výborná znalost historie minimálně jedné značky.	
	Specialista značky	
	Čistý trestní rejstřík	
	Počet testací pod dozorem / samostatně	
Odpovědnost	Za správnou testaci pro vystavení průkazu HV Podepisování Průkazů HV Oprávnění provádět změny v Průkazu HV Odpovídá za ekonomickou evidenci provedených testování Je držitelem razítka KTK č. nebo KLTK č.	
V případě neplnění kvalifikačních předpokladů je požadováno:		

Odpovědnost a pravomoc:

- Při testaci se řídí Technických kodexem FIVA a obecně závaznými právními předpisy (zákony, vyhlášky, atd.).
- Je povinen při své činnosti respektovat vnitřní předpisy, rozhodnutí vydané Federací klubů historických vozidel ČR (FKHV ČR).
- Při své činnosti se řídí pravidly slušného chování tak, aby přispíval k upevňování dobrého jména FKHV ČR.
- Úkolem je vykonávat svoji odbornou činnost iniciativně, v souladu se zájmy FKHV ČR.
- Povinnosti, které jsou pro člena krajské testační komise stanoveny v tomto popisu činnosti, nepředstavují taxativní výčet činností, které je povinen vykonávat. Je proto dále povinen řídit se zejména pokyny prezidia FKHV ČR.
- Do 1 měsíce po testování HV odevzdat pověřené osobě prezidia FKHV ČR Protokol o provedeném testování.
- Odevzdat do 30.6. daného roku Evidenční listy historických vozidel pověřené osobě prezidia FKHV ČR
- 7a. Odevzdat do 30.6. daného roku Evidenční listy historických vozidel na registrační místo
- Člen KTK provádí ve sporných případech kontrolu testování klubové testační komise na původnost HV.
- Souhlasím se zveřejněním svého jména, adresy, telefonního čísla a e-mailu jakožto člena KTK nebo KLTK.

Předseda, člen KTK, člen KLTK je členem klubu:

Klub je z občanského sdružení, které je přímým členem ve FIVA:

S uvedenými údaji a povinnostmi souhlasím. Souhlasím s následky, jestliže poruším stanovené povinnosti.

Datum:

Popis:

Federace klubů historických vozidel ČR- národní autorita FIVA	PŘÍRUČKA TESTOVÁNÍ PRO REGISTR HISTORICKÝCH VOZIDEL	P-FKHV 01
IČ: 677 99 507	Sídlo: Záběhlická 125/27, 106 00 Praha I0	

Příloha č. 2 PROTOKOL O ROČNÍ PROHLÍDCE HISTORICKÉHO VOZIDLA

ze dne1) platný do 31. 5. následujícího roku

Vyplní žadatel o testaci historického vozidla

Číslo průkazu historického vozidla: ZRZ(RZ): ...
Druh vozidla: motocykl*) osobní automobil*) nákladní automobil*) jiný
Značka – typ vozidla: rok výroby:
Identifikační číslo vozidla (VIN) - číslo podvozku: stav tachometru:
Provozovatel *) – vlastník*):
Bydliště:

Klubová testace historického vozidla

dne:

Testace historického vozidla byla provedena v souladu s vyhláškou č. 355/2006 Sb., příloha č. 6, odst. 7
Vozidlo stavem odpovídá*) – neodpovídá *) „Žádosti o provedení testování HV“ č.:

Testaci provedl komisař KLTk: příjmení: podpis:

Za správnost předseda KLTk nebo jím pověřený zástupce:

příjmení: podpis: razítko:

Krajská testace historického vozidladne:

Testace historického vozidla byla provedena podle vyhlášky č. 355/2006 Sb. v rozsahu § 6,
písmeno a) u automobilů a písmeno b) u motocyklů. Zjištěné závady:

.....
.....

Poznámka:

Vozidlo je pro další provoz způsobilé*) – nezpůsobilé*).

Prodloužení platnosti testování bylo*) – nebylo*) vyznačeno v průkazu historického vozidla.

Testaci provedli komisaři KTK: příjmení: podpis:

příjmení: podpis:

Za správnost předseda KTK:

příjmení: podpis: razítko:

1) vyplňuje Krajská testační komise

*) nehodící se škrtněte